



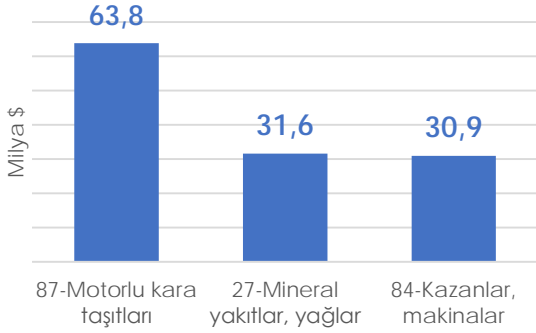
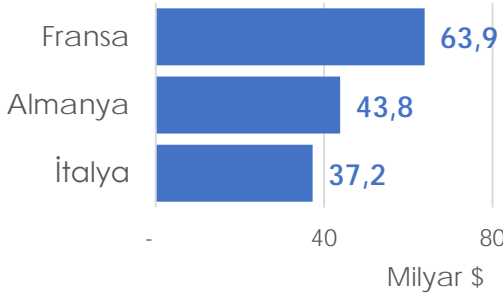
İspanya Ülke Bilgi Notu

İSPANYA ÜLKE BİLGİ NOTU

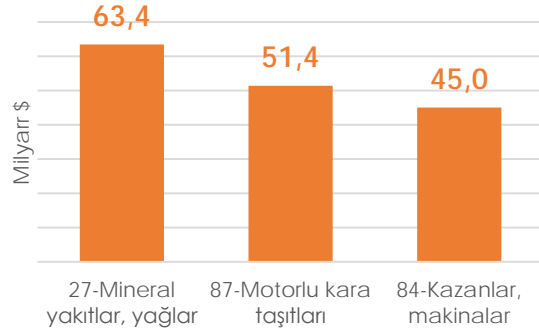
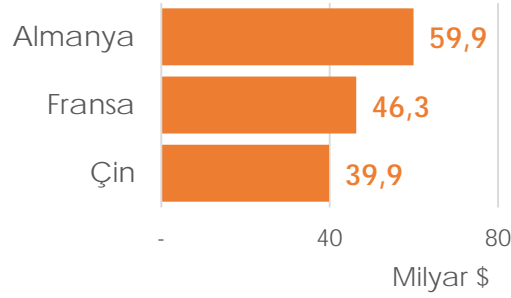


GSYH	1.731,5 milyar \$
GSYH BÜYÜME HIZI	%3,2
KİŞİ BAŞINA GSYH	35.788,7 \$
ENFLASYON	%2,8
İŞSİZLİK	%11,6
TİCARET ANLAŞMAMIZ	Gümrük Birliği

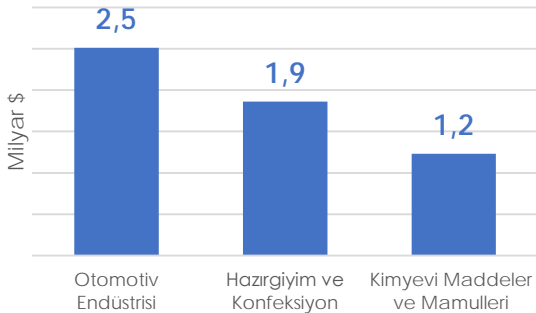
İHRACAT (2024) 424,3 Milyar \$



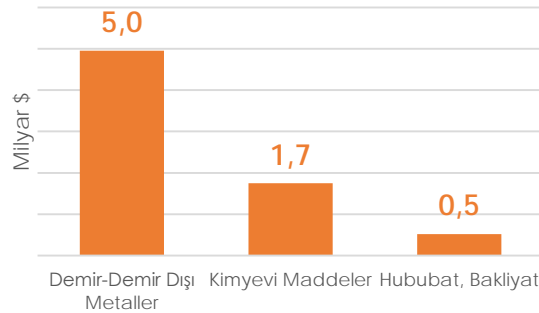
İTHALAT (2024) 471,9 Milyar \$



TÜRKİYE'NİN İSPANYA'YA İHRACATI 9,8 Milyar \$ (2024)



TÜRKİYE'NİN İSPANYA'DAN İTHALATI 9,4 Milyar \$ (2024)



I-GİRİŞ

Genel Görünüm

Resmi Adı	İspanya Krallığı
Nüfus	48,38 milyon (IMF 2024 Tahmini)
Yüzölçümü	504.782 km ²
Dil	İspanyolca
Başkent	Madrid
Para Birimi	Avro (1 EUR = 41,21 TRY)
Yönetim Şekli	Parlamerter demokrasiye dayalı monarşi
Devlet Başkanı	Kral VI. Felipe
GSYİH	1.731,5 milyar \$ (IMF 2024 Tahmini)
Kişi Başına GSYİH	35.788,7 \$ (IMF 2024 Tahmini)
GSYİH Büyüme Hızı	%3,2 (İspanya Ul. İst. Enst.)
Enflasyon Oranı	%2,8 (IMF 2024 Tahmini)
İşsizlik Oranı	%11,6 (IMF 2024 Tahmini)
Toplam İhracat	424,3 milyar \$ (TradeMap 2024)
Toplam İthalat	471,9 milyar \$ (TradeMap 2024)
Türkiye'nin Ülkeye İhracatı	9,8 milyar \$ (TÜİK 2024)
Türkiye'nin Ülkeden İthalatı	9,4 milyar \$ (TÜİK 2024)
Türkiye ile Ticaret Anlaşması	Gümrük Birliği

Değerlendirme

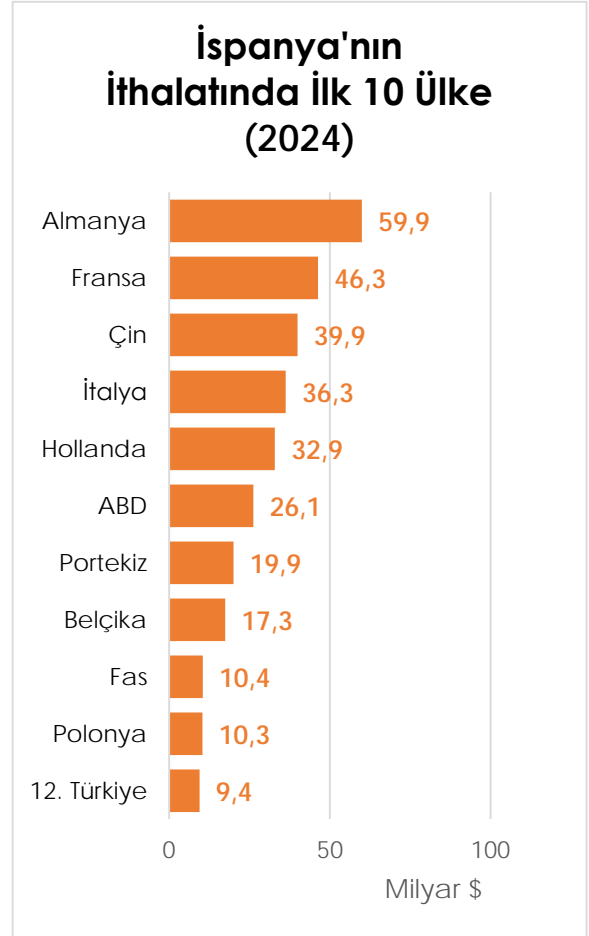
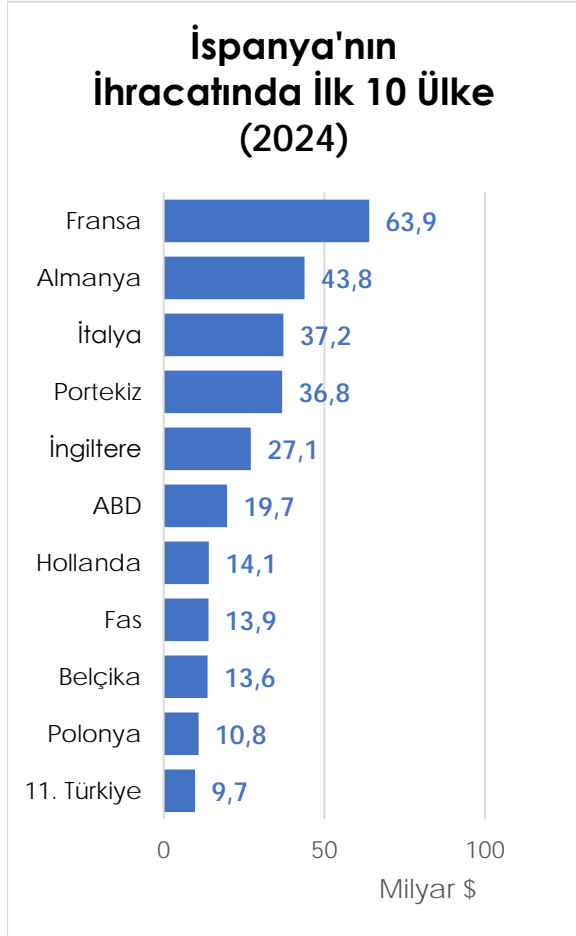
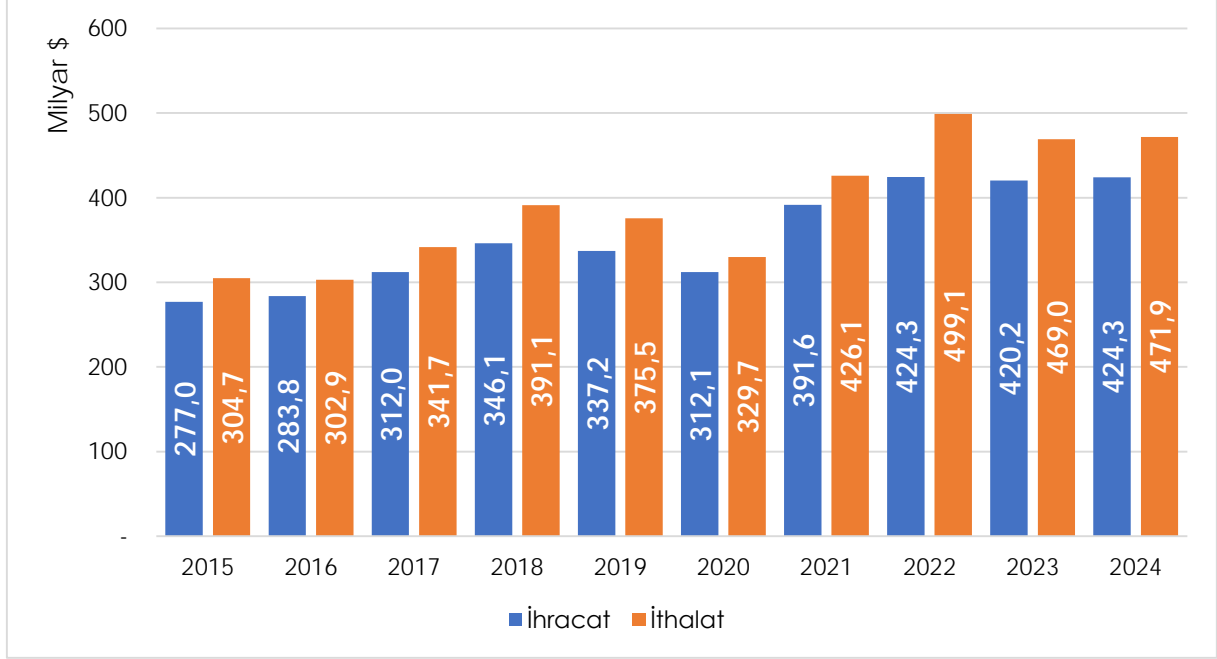
İspanya, yüksek gelirlili ve gelişmiş ülke kategorisinde bir ülkedir. Ülke, avro bölgesinde Almanya, Fransa ve İtalya'dan sonra dördüncü büyük ekonomidir. IMF verilerine göre İspanya 2024 yılı itibarı ile tahmini olarak 1,73 trilyon dolarlık GSYİH'sı ve 48,4 milyonluk nüfusu ile 196 ülke arasında dünyanın 15. büyük ekonomisidir. İspanya, 2024 yılında cari fiyatlara göre 35.789 dolarlık kişi başına düşen milli gelir ile dünyada 34. sırada yer almaktadır.

İspanyol ekonomisi 2008 yılının ikinci yarısında resesyona girmiş, 2013'ün üçüncü çeyreğinde resesyona sona ermiştir. 2011-2013 döneminde hükümet tarafından alınan bütçe açığının azaltılması, işgücü yasası, kamu hizmetleri ve finansal sektör reformuna yönelik önlemler sonrasında İspanya diğer Avrupa ülkelerine kıyasla çok daha rekabetçi hale gelmiştir. İhracatta ve turizm gelirlerinde rekor seviyelere ulaşılması ve yanı sıra canlanan iç tüketim İspanya ekonomisinin yeniden olumlu bir görünüme kavuşmasını sağlamıştır.

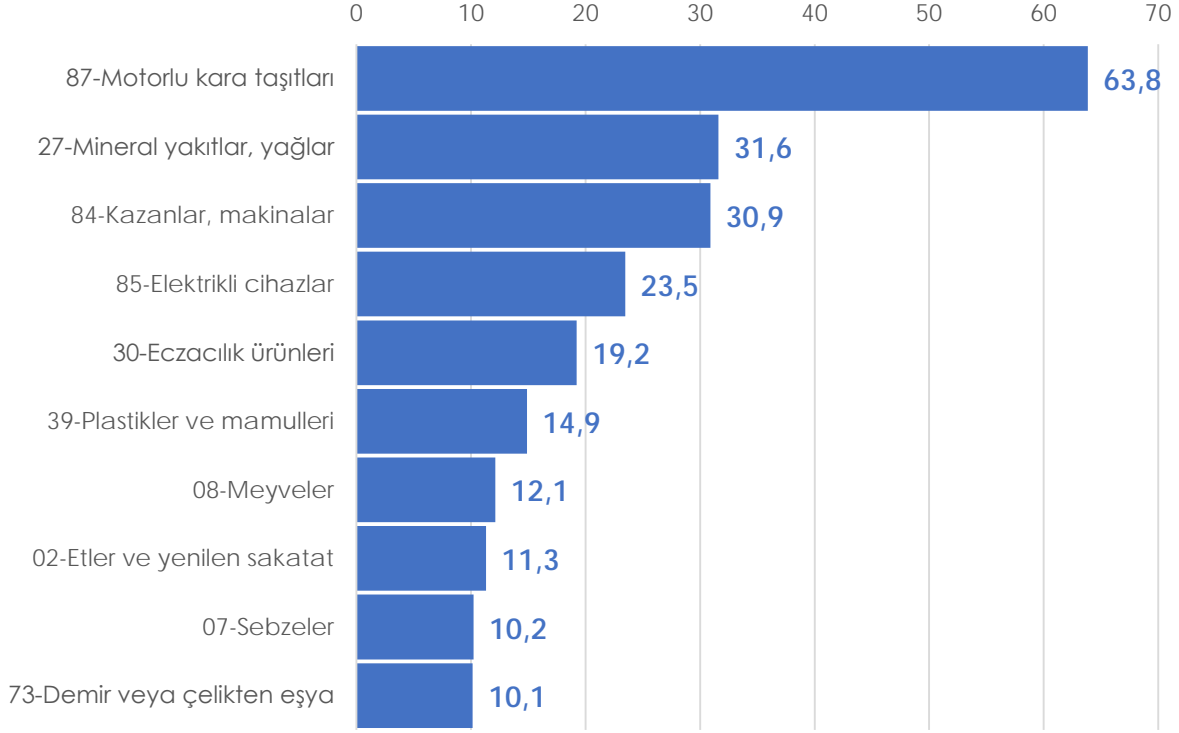
Kaynak: T.C. Ticaret Bakanlığı

II-İSPANYA'NIN DIŞ TİCARETİ

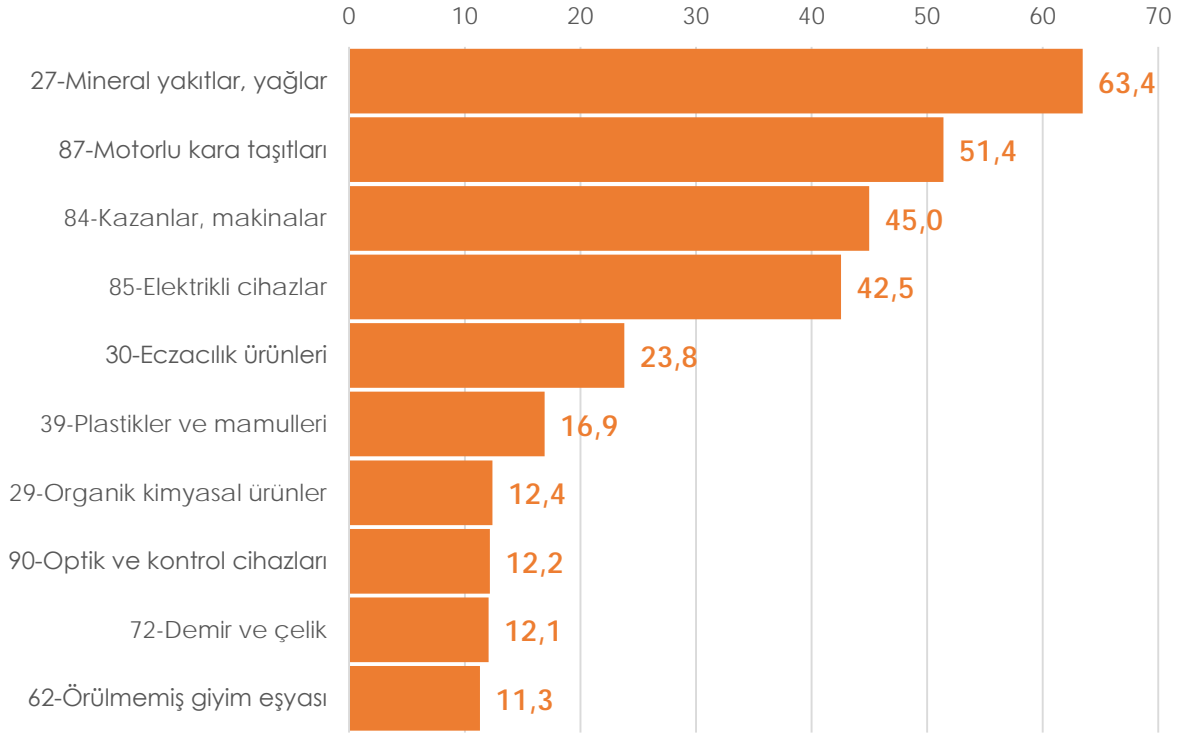
(TradeMap, 2015-2024)



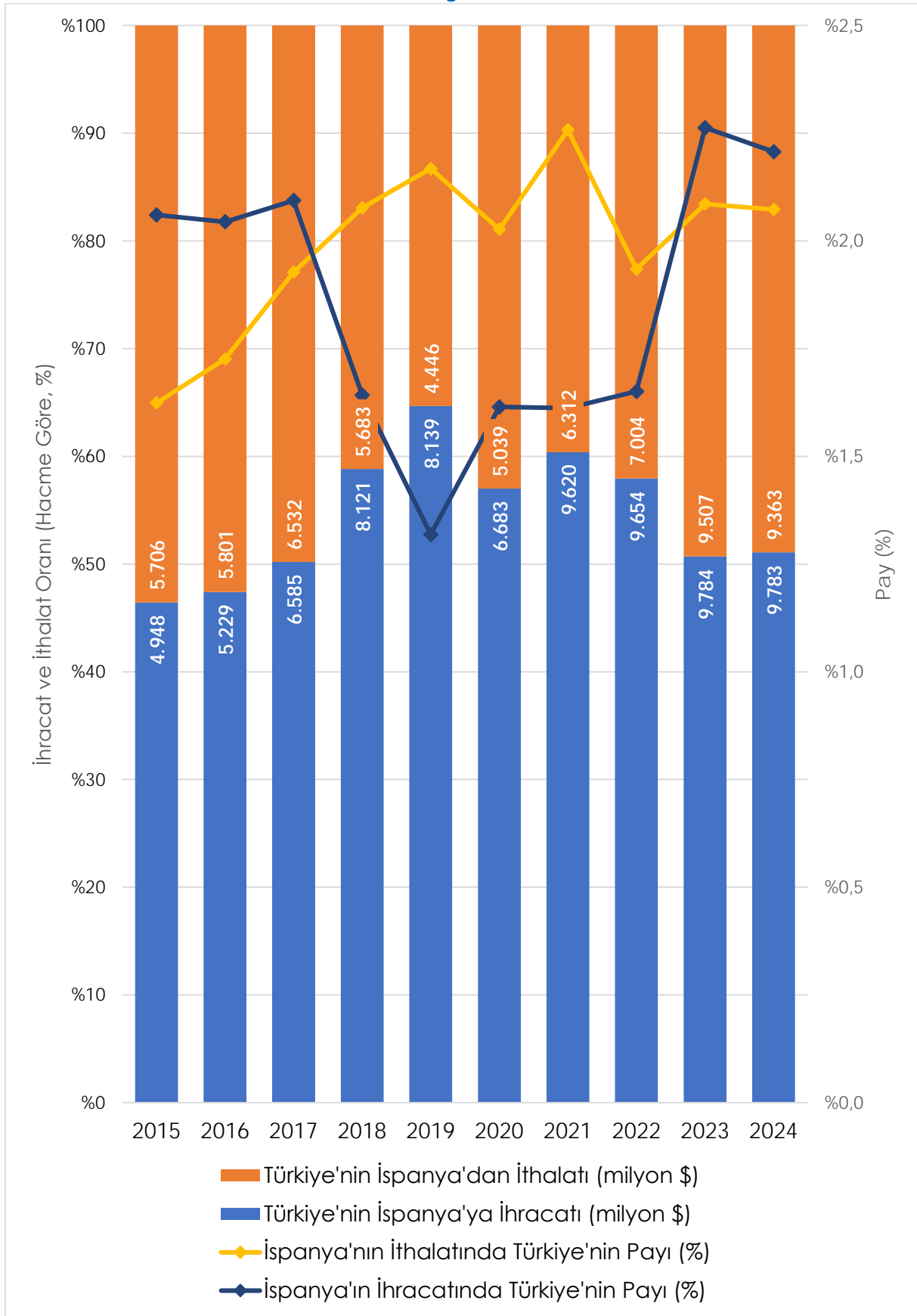
İspanya'nın İhracatında İlk 10 Ürün (2024, milyar \$)



İspanya'nın İthalatında İlk 10 Ürün (2024, milyar \$)



III-İSPANYA-TÜRKİYE DIŞ TİCARETİ



İspanya'ya İhracatımızda Sektörler (TİM, TÜİK, Ocak-Aralık Dönemi)

SEKTÖR	2023 (x1000\$)	2024 (x1000\$)	Değişim %
TOPLAM (GTS)	9.783.398	9.783.655	-
Otomotiv Endüstrisi	2.441.267	2.510.542	%2,8
Hazırgiyim ve Konfeksiyon	2.251.932	1.860.812	-%17,4
Kimyevi Maddeler ve Mamulleri	1.313.148	1.228.888	-%6,4
Elektrik ve Elektronik	620.338	709.569	%14,4
Çelik	437.722	623.632	%42,5
Tekstil ve Hammaddeleri	409.593	473.370	%15,6
Demir ve Demir Dışı Metaller	290.935	382.351	%31,4
Madencilik Ürünleri	202.397	250.798	%23,9
İklimlendirme Sanayii	236.958	237.486	%0,2
Makine ve Aksamları	186.263	193.147	%3,7
Çimento Cam Seramik ve Toprak Ürünleri	107.588	118.620	%10,3
Zeytin ve Zeytinyağı	270.133	105.952	-%60,8
Mobilya, Kağıt ve Orman Ürünleri	90.245	89.944	-%0,3
Fındık ve Mamulleri	60.845	74.857	%23,0
Su Ürünleri ve Hayvansal Mamuller	62.283	65.803	%5,7
Mücevher	47.111	59.726	%26,8
Hububat, Bakliyat, Yağlı Tohumlar ve Mamulleri	89.601	53.997	-%39,7
Deri ve Deri Mamulleri	52.321	40.925	-%21,8
Kuru Meyve ve Mamulleri	36.004	38.200	%6,1
Meyve Sebze Mamulleri	27.543	31.742	%15,2
Savunma ve Havacılık Sanayii	15.919	23.287	%46,3
Gemi, Yat ve Hizmetleri	2.875	10.278	%257,6
Halı	9.210	9.901	%7,5
Yaş Meyve ve Sebze	9.050	7.233	-%20,1
Tütün	2.784	2.239	-%19,6
Süs Bitkileri ve Mamulleri	395	503	%27,3

İspanya'dan İthalatımızda Sektörler
(TİM, TÜİK, Ocak-Aralık Dönemi)

SEKTÖR	2023 (x1000\$)	2024 (x1000\$)	Değişim %
TOPLAM (GTS)	9.507.243	9.362.742	-%1,5
Otomotiv Endüstrisi	5.077.463	4.956.039	-%2,4
Kimyevi Maddeler ve Mamulleri	1.755.227	1.748.960	-%0,4
Demir ve Demir Dışı Metaller	375.870	521.764	%38,8
Çelik	481.927	394.325	-%18,2
Makine ve Aksamları	351.051	380.674	%8,4
Elektrik ve Elektronik	374.190	316.684	-%15,4
İklimlendirme Sanayii	180.899	187.400	%3,6
Mobilya, Kağıt ve Orman Ürünleri	186.707	168.583	-%9,7
Hububat, Bakliyat, Yağlı Tohumlar ve Mamulleri	144.418	136.527	-%5,5
Hazırgiyim ve Konfeksiyon	136.902	127.416	-%6,9
Tekstil ve Hammaddeleri	91.589	84.072	-%8,2
Savunma ve Havacılık Sanayii	76.191	83.256	%9,3
Çimento Cam Seramik ve Toprak Ürünleri	60.268	54.518	-%9,5
Madencilik Ürünleri	53.354	52.689	-%1,2
Deri ve Deri Mamulleri	46.811	47.641	%1,8
Su Ürünleri ve Hayvansal Mamuller	40.611	32.570	-%19,8
Kuru Meyve ve Mamulleri	12.021	19.298	%60,5
Meyve Sebze Mamulleri	16.136	12.786	-%20,8
Mücevher	18.906	11.885	-%37,1
Gemi, Yat ve Hizmetleri	10.911	9.857	-%9,7
Tütün	7.879	5.656	-%28,2
Süs Bitkileri ve Mamulleri	5.519	4.332	-%21,5
Zeytin ve Zeytinyağı	547	3.165	%479,1
Halı	570	857	%50,2
Fındık ve Mamulleri	1.106	820	-%25,9
Yaş Meyve ve Sebze	169	541	%219,6

IV-İSPANYA'A İHRACATTA POTANSİYEL

Ürün Grupları Bazında Potansiyeli Yüksek Ürünler

(Ticaret Bakanlığı, Kolay İhracat Platformu)

1	İlaç ve Kimya
270600	Taşkömürü, linyit ve turbanın damıtılmasından elde edilen katranlar ve diğer mineral katranlar
310240	Amonyum nitratın kalsiyum karbonatla veya bitki besin maddesi olmayan diğer inorganik maddelerle karışımları
281700	Çinko oksit; çinko peroksit
284420	Zenginleştirilmiş uranyum (U235) ve bileşikleri, plutonyum ve bileşikleri, bunları içeren alaşımlar ve dispersiyonlar ve seramik ürünler ve karışımlar
283325	Bakır sülfatlar

2	Tarım ve Hayvancılık
030617	Diğer karidesler; dondurulmuş
020450	Keçi eti (taze, soğutulmuş veya dondurulmuş)
020321	Domuzların karkas ve yarım karkasları; dondurulmuş
050210	Domuz kılları ve bunların döküntüleri
020422	Koyunların kemikli diğer etleri; taze veya soğutulmuş

3	Demir-Çelik ve Metal
720838	Demir veya alaşımsız çelikten yassı hadde ürünleri; rulo halinde, sıcak haddelenmiş, kaplanmamış, en \geq 600 mm, 3mm \leq kalınlık $<$ 4.75mm
720837	Demir veya alaşımsız çelikten yassı hadde ürünleri; rulo halinde, sıcak haddelenmiş, kaplanmamış, en \geq 600 mm, 4.75mm \leq kalınlık \leq 10 mm
720836	Demir veya alaşımsız çelikten yassı hadde ürünleri; rulo halinde, sadece sıcak haddelenmiş, kaplanmamış, en \geq 600 mm, kalınlık $>$ 10 mm
720827	Demir/alaşımsız çelikten yassı hadde ürünleri; rulo halinde, sıcak haddelenmiş, kaplanmamış, en \geq 600 mm, kalınlık $<$ 3 mm, dekapaj papılmış
720839	Demir veya alaşımsız çelikten yassı hadde ürünleri; rulo halinde, sıcak haddelenmiş, kaplanmamış, en \geq 600 mm, kalınlık $<$ 3mm

4	Tekstil
551612	Dokunmuş mensucat; suni devamsız lifler \geq %85, boyanmış
520912	Pamuktan dokunmuş mensucat; ağartılmamış, 3'lü veya 4'lü dimi (kırk dimi dahil), pamuk \geq %85, m2 $>$ 200gr
551611	Dokunmuş mensucat; suni devamsız lifler \geq %85, ağartılmamış veya ağartılmış
551622	Dokunmuş mensucat; suni devamsız lifler ağırlıklı fakat $<$ %85, sentetik veya suni filamentlerle karışık, boyanmış
520300	Pamuk; karde edilmiş veya penyelenmiş

5	Makine
845720	Metal işlemeye mahsus tek istasyonlu tezgahlar
844120	Kağıt veya kartondan torba kese kağıdı veya zarf yapmaya mahsus makineler
911019	Cep veya kol saatlerine ait taslaklar
911090	Diğer saatlere ait tamamlanmış saat makineleri (birleştirilmemiş/kısmen birleştirilmiş), tamamlanmamış saat makineleri (birleştirilmiş) ve taslaklar
911012	Cep veya kol saatlerine ait tamamlanmamış makineler (birleştirilmiş)

6	Elektrik-Elektronik
850153	Çok fazlı diğer alternatif akım (AC) motorları; çıkış gücü > 75 kW
853010	Demiryolu veya tramvaylar için elektrikli işaret, emniyet veya trafik kontrol ve kumanda cihazları
910591	Diğer saatler; elektrikle çalışanlar
853090	85.30 pozisyonunda yer alan cihazlara mahsus aksam ve parçalar
850423	Sıvı dielektrikli transformatörler; gücü > 10 000 kVA

7	Hazır Giyim
611130	Bebekler için giyim eşyası ve aksesuarı; sentetik liflerden (örme veya kroşe)
620462	Kadın/kız çocuk için pantolon, askılı ve üst ön parçalı tulumlar, kısa pantolonlar, şortlar; pamuktan (örülmemiş veya kroşe olmayan)
620729	Erkek/erkek çocuk için gece gömlekleri ve pijamalar; dokunabilir diğer maddelerden (örülmemiş veya kroşe olmayan)
620463	Kadın/kız çocuk için pantolon, askılı ve üst ön parçalı tulumlar, kısa pantolonlar, şortlar; sentetik liflerden (örülmemiş veya kroşe olmayan)
620640	Kadınlar ve kız çocuklar için bluzlar, gömlekler ve gömlek-bluzlar; sentetik veya suni liflerden (örülmemiş veya kroşe olmayan)

8	Plastik ve Kauçuk
401170	Kauçuktan yeni dış lastikler; tarım ve orman taşıtları ve makinelerinde kullanılan
392049	Vinilklorür polimerlerinden levha, plaka, şerit, film, folyo şerit; gözeneksiz, mesnetsiz, plastifiyan < %6
401180	Kauçuktan yeni dış lastikler; yapı, madencilik veya sanayi elleçleme taşıtları ve makinelerinde kullanılan
390791	Doymamış poliesterler (ilk şekillerde)
400912	Boru ve hortumlar; sertleştirilmemiş vulkanize kauçuktan, (takviyesiz/birleşmemiş), bağlantı elemanları ile birlikte olanlar

9	Ağaç ve Orman Ürünleri
481031	Birincil elyaf (kraft) diğer kağıt ve kartonlar; tek düze beyazlatılmış, m2 <=150gr, kimyasal odun lifi oranı > %95
440722	Virola, İmbua ve Balsa (tropikal) ağaçlarından kereste; kalınlık > 6 mm
460212	Hint kamışından sepetçi eşyası
470630	Lif hamurları; bambudan
440692	İğne yapraklı olmayan ağaçlardan demiryolu veya tramvay traversleri; emprenye edilmiş (emdirilmiş)

10	İşlenmiş Tarım Ürünleri
240210	Tütün içeren purolar, uçları açık purolar ve sigarillolar
160559	Hazırlanmış veya konserve edilmiş diğer yumuşakçalar
230700	Şarap tortusu ve ham tartar
150120	Katı domuz yağları (lard ve 15.03 pozisyonlarındakiler hariç)
230660	Palm cevizi veya palm bademi yağlarının ekstraksiyonundan (özütleme) arta kalan küspe ve diğer katı artıklar

11	Otomotiv
870332	Binek otomobilleri ve insan taşımak için motorlu diğer taşıtlar; sadece dizel/yarı dizel, taşıma kap. < 10 kişi, 1500 cm ³ < silindir hacmi <= 2500 cm ³
870321	Binek otomobilleri ve insan taşımak üzere imal edilmiş motorlu diğer taşıtlar; sadece benzinli, taşıma kapasitesi < 10 kişi, silindir hacmi <= 1000cm ³
870421	Eşya taşımaya mahsus sadece dizel veya yarı dizel motorlu diğer taşıtlar; brüt ağırlığı <= 5 ton
870322	Binek otomobilleri ve insan taşımaya mahsus motorlu diğer taşıtlar; sadece benzinli, taşıma kapasitesi < 10 kişi, 1000 cm ³ < silindir hacmi <= 1500cm ³
870110	Tek akslı traktörler

12	Madencilik ve Doğal Taşlar
252910	Feldispat
250830	Ateş kili
253020	Kieserit, epsomit (tabii magnezyum sülfatlar)
681520	Turbdadan eşya
251910	Tabii magnezyum karbonat (magnezit)

13	Toprak, Cam ve Seramik
701940	Cam fitillerinden dokunmuş mensucat
700239	Camdan diğer borular
680990	Alçı ve alçı esaslı bileşiklerden diğer eşya
701959	Diğer cam liflerinden dokunmuş diğer mensucat
680422	Bileği taşları, bileği çarkları ve benzerleri; aglomere edilmiş diğer aşındırıcılardan veya seramikten

14	Deri, Ayakkabı, Saraciye
410692	Diğer hayvanların dabaklanmış, kuru (crust) derileri; yünü veya kılı alınmış
410441	Siğirilerin (buffalo dahil) ve atların sırcalı ve yarma derileri; dabaklanmış veya crust, kuru, kılları alınmış
410330	Domuzların ham derileri
410712	Siğir (buffalo dahil) ve atların dabaklama veya ara kurutmadan ileri derecede hazırlanmış bütün haldeki yarma derileri
640291	Diğer ayakkabılar; bileği örten, dış tabanı ve yüzü kauçuk veya plastik maddeden

15	İklimlendirme
841919	Elektrikli olmayan anında veya depolu su ısıtıcıları; gazla çalışan anında su ısıtıcıları HARIÇ
903210	Termostatlar
841370	Sıvılar için santrifüj pompalar
841583	Bir soğutucu ünite içermeyen diğer klima cihazları
841911	Gazla çalışan anında su ısıtıcıları

16	Mobilya
660191	İç içe girebilen milleri olan diğer şemsiyeler
940383	Hintkamışından diğer mobilyalar
940530	Noel ağaçlarında kullanılan elektrikli aydınlatıcılar
940540	Elektrikli diğer aydınlatma cihazları
940320	Metalden diğer mobilyalar

17	Mücevherat ve Kıymetli Taşlar
711610	Tabii inci veya kültür incilerinden eşya (tabii, sentetik veya terkip yoluyla elde edilmiş)
710900	Altın kaplamalı gümüşler veya adi metaller (işlenmemiş veya yarı işlenmiş)
710229	Diğer elmaslar (sanayide kullanılan)
711620	Kıymetli veya yarı kıymetli taşlardan eşya (tabii, sentetik veya terkip yoluyla elde edilmiş)
710420	Sentetik/terkip yoluyla elde edilen kıymetli veya yarı kıymetli diğer taşlar; işlenmemiş veya basit bir şekilde kesilmiş veya kabaca yontulmuş

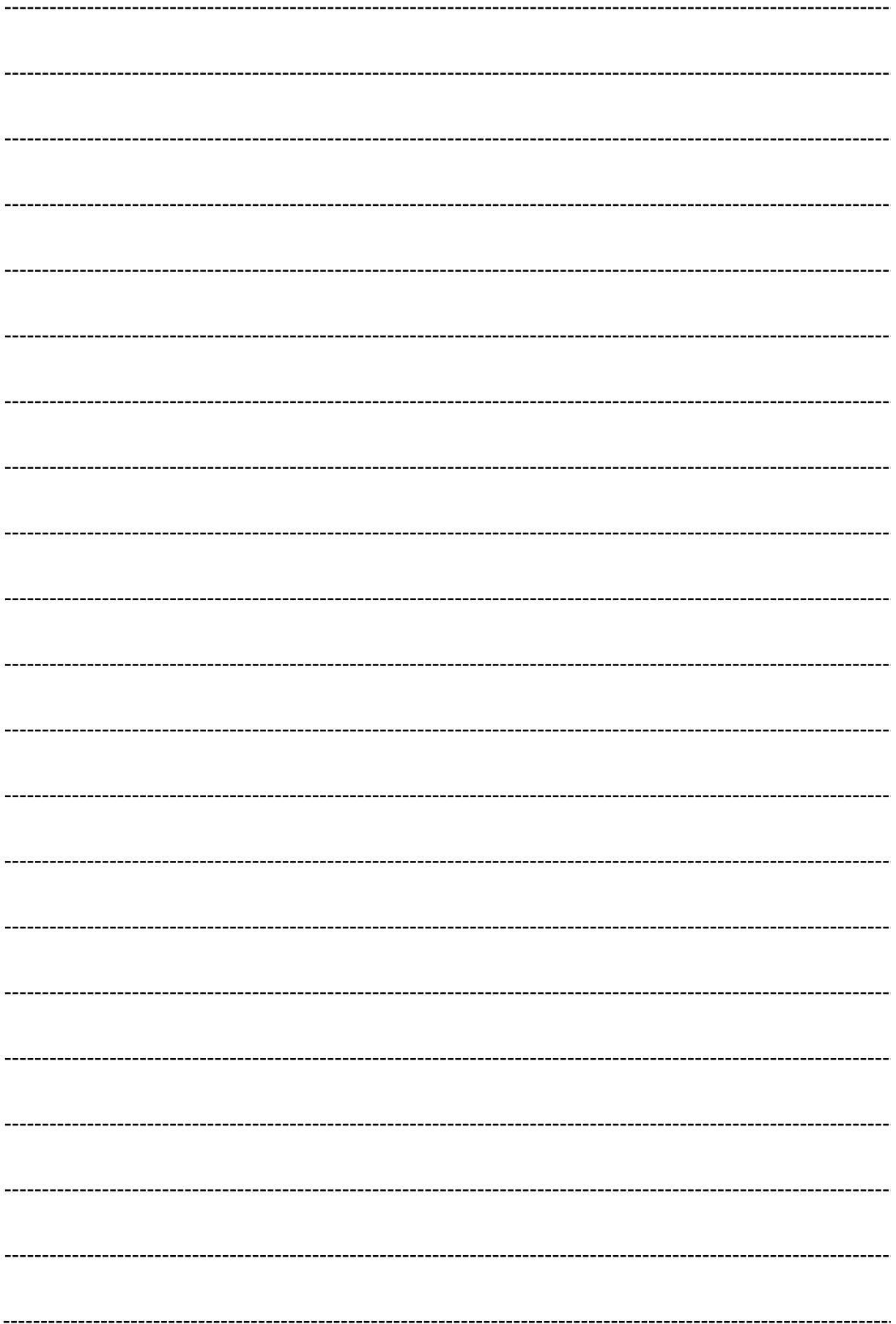
18	Halı
570220	Dokunmuş yer kaplamaları; Hindistan cevizi (koko) liflerinden, tufte veya floke edilmemiş
570242	Dokunmuş halılar ve yer kaplamaları; sentetik ve suni dokumaya elverişli maddelerden, hav yapısında, hazır eşya halinde olan, tufte/floke edilmemiş
570249	Dokunmuş halılar ve yer kaplamaları; dokumaya elverişli diğer maddelerden, hav yapısında, hazır eşya halinde olan, tufte veya floke edilmemiş
570320	Halılar ve yer kaplamaları; naylon veya diğer poliamidlerden, tufte edilmiş
570232	Dokunmuş halılar ve yer kaplamaları; sentetik ve suni dokumaya elverişli maddelerden, hav yapısında, hazır eşya halinde olmayan, tufte/floke edilmemiş

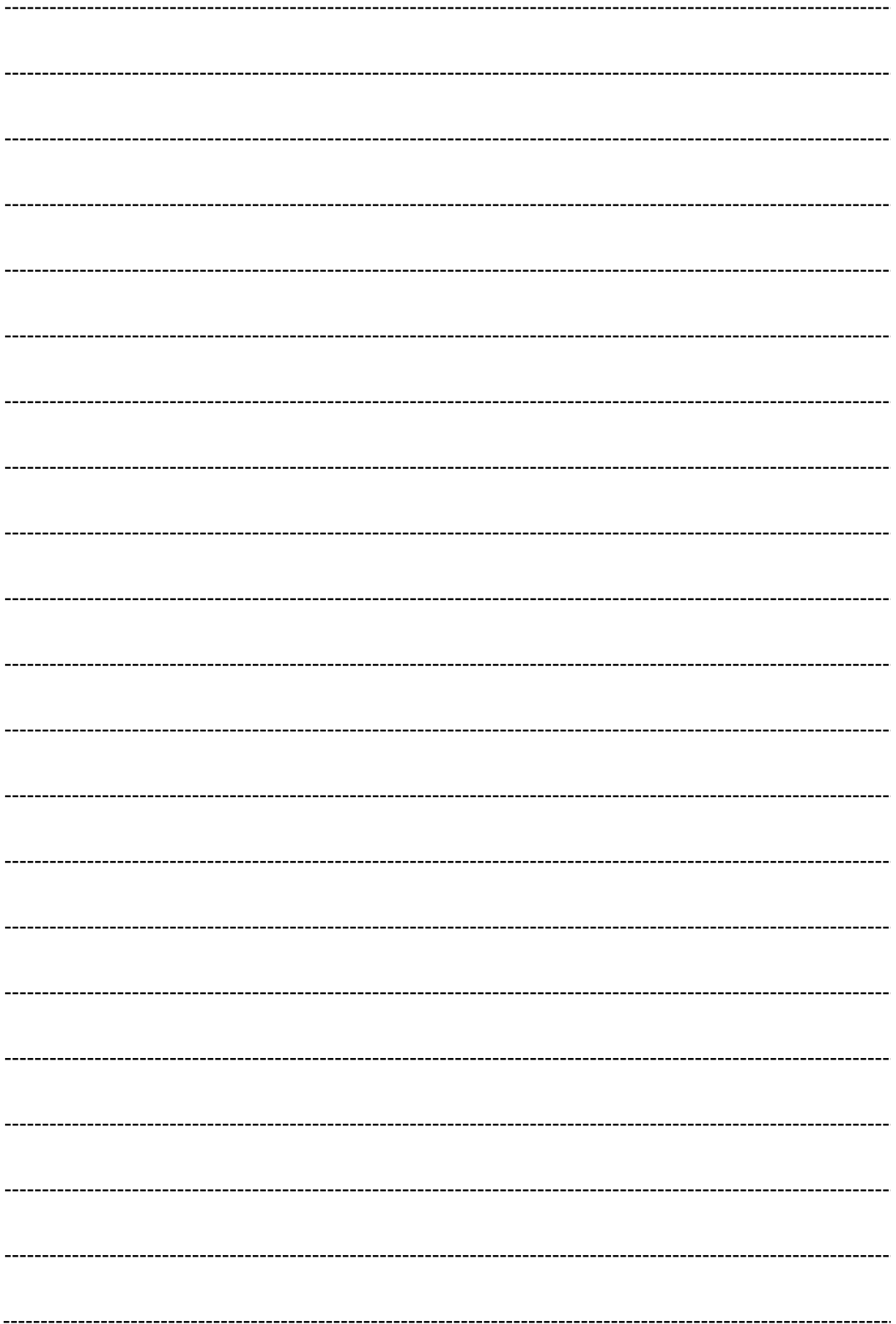
Notlar

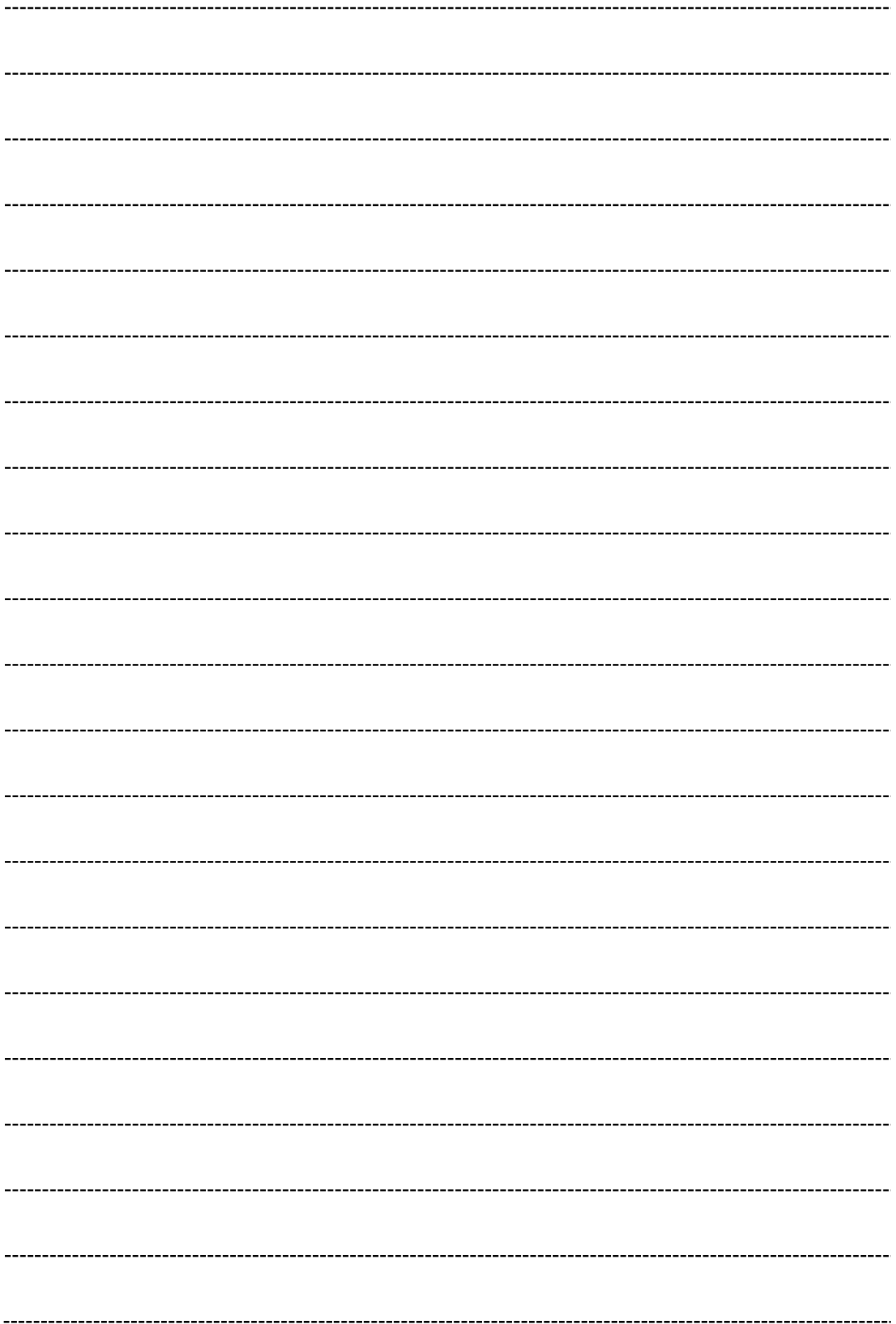
1. Bilgi notuna konu ülkenin dış ticaret verileri ile Türkiye'nin ilgili ülke ile karşılıklı ticaret verileri arasındaki uyumsuzluklar veri açıklama politikalarındaki farklılıklardan ve ülkelerin kamuoyu ile paylaşmadığı gizli verilerden kaynaklanmaktadır.
2. Ülkeye dair dış ticaret verilerinin kamuya açık paylaşılması durumunda partner ülkelerin dış ticaret verileri üzerinden hesaplamalar yapılmıştır. Bu nedenle ülke dış ticaretine ilişkin veriler ülkenin resmi verileri ile farklılık gösterebilmektedir.
3. İhracat tutarı FOB bedeli üzerinden, ithalat tutarı ise CIF bedeli üzerinden hesaplanmaktadır.
4. Bu bilgi notu güvenilir olduğuna inanılan kamuya açık kaynaklardan elde edilen bilgiler kullanılmak suretiyle, sadece bilgilendirme amacıyla hazırlanmıştır. Türkiye İhracatçılar Meclisi bu notta yer alan bilgi, görüş ve değerlendirmelerin doğru, değişmez ve eksiksiz olması konusunda herhangi bir şekilde garanti vermemektedir. Bu not ve içindeki bilgilerin kullanılması nedeniyle doğrudan veya dolaylı olarak oluşacak zararlardan Türkiye İhracatçılar Meclisi hiçbir şekilde sorumluluk kabul etmemektedir.

NOTLAR

Handwriting practice lines consisting of horizontal dashed lines.







TİM TÜRKİYE
İHRACATÇILAR
MECLİSİ

TİM Ekonomik Arařtırmalar
www.tim.org.tr