



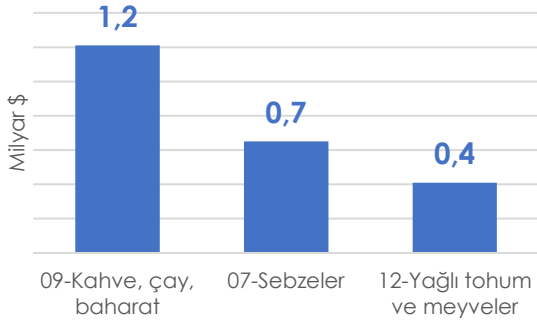
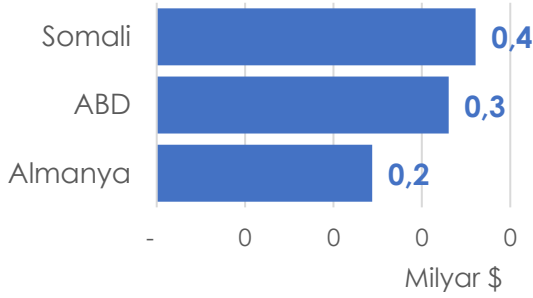
Etiyopya Ülke Bilgi Notu

ETİYOPYA ÜLKE BİLGİ NOTU

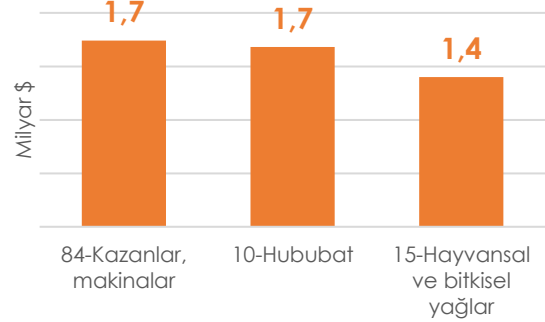
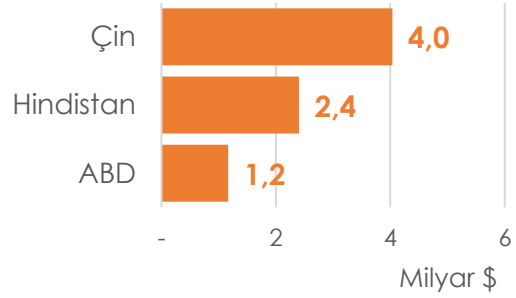


GSYH	99,3 milyar \$
GSYH BÜYÜME HIZI	%6,3
KİŞİ BAŞINA GSYH	995,7 \$
ENFLASYON	%26,8
İŞSİZLİK	%3,9
TİCARET ANLAŞMAMIZ	-

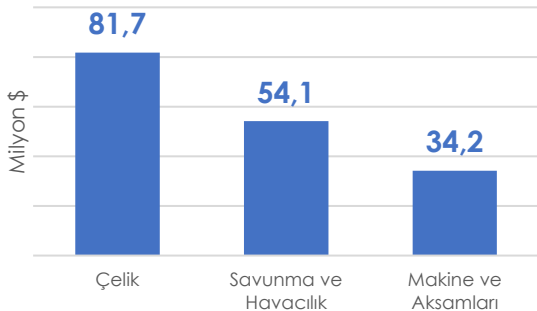
İHRACAT (2021) 3,1 Milyar \$



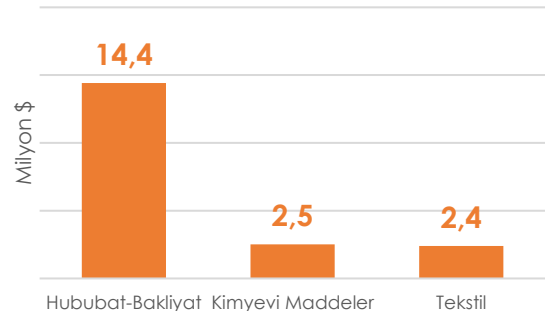
İTHALAT (2021) 15,3 Milyar \$



TÜRKİYE'NİN ETİYOPYA'YA İHRACATI 320,2 Milyon \$ (2022)



TÜRKİYE'NİN ETİYOPYA'DAN İTHALATI 20,4 Milyon \$ (2022)



I-GİRİŞ

Genel Görünüm

Resmi Adı	Etiyopya Federal Demokratik Cumhuriyeti
Nüfus	99,7 milyon (IMF 2021)
Yüzölçümü	1.221.900 km ²
Dil	Amharca
Başkent	Addis Ababa
Para Birimi	Etiyopya Birri (1 TRY = 2,84 ETB)
Yönetim Şekli	Federal Parlamenter Cumhuriyet
Devlet Başkanı	Sahle-Work Zewde
GSYİH	99,3 milyar \$ (IMF 2021)
Kişi Başına GSYİH	995,7 \$ (IMF 2021)
GSYİH Büyüme Hızı	%6,3 (IMF 2021)
Enflasyon Oranı	%26,8 (IMF 2021)
İşsizlik Oranı	%3,9 (Dünya Bankası 2021)
Toplam İhracat	3,1 milyar \$ (TradeMap 2021)
Toplam İthalat	15,3 milyar \$ (TradeMap 2021)
Türkiye'nin Ülkeye İhracatı	320,2 milyon \$ (TÜİK 2022)
Türkiye'nin Ülkeden İthalatı	20,4 milyon \$ (TÜİK 2022)
Türkiye ile Ticaret Anlaşması	-

Değerlendirme

Dünyanın ve Afrika'nın en fakir ülkelerinden birisi olan Etiyopya'da 1990'lı yılların başından itibaren serbest pazar ekonomisine dayalı stratejiler izlenmeye başlanmış ve yapısal reformların uygulanmasına öncelik verilmiştir. Bu çerçevede, iç fiyatların yeniden düzenlenmesi, dış ticaretin liberalizasyonu, devlet işletmelerinin özelleştirilmesi ve iç ve dış özel yatırımların desteklenmesi hükümetlerin öncelikli hedefleri arasında yer almıştır.

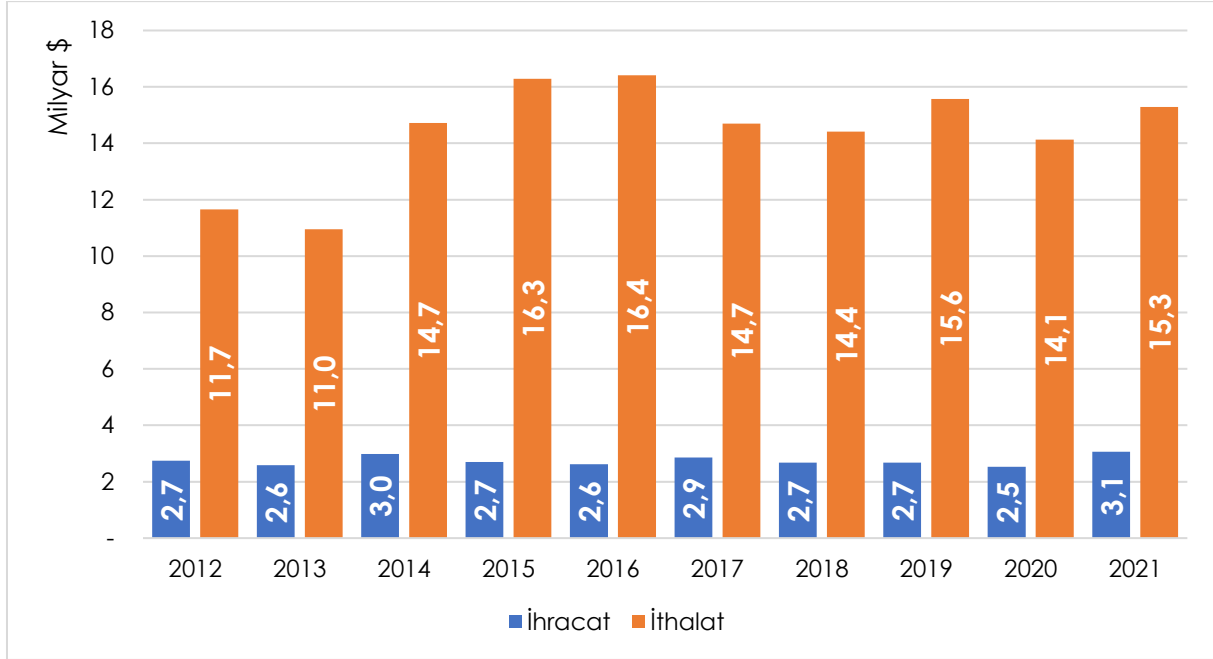
Hükümet yollar, elektrik santralleri ve telekomünikasyon gibi ülkenin altyapısını geliştirmek amacıyla yoğun bir yatırım sürecine girmiştir. Bunun yanı sıra, hükümet kamu iktisadi kuruluşlarının özelleştirilmesi programını da yürürlüğe koymuştur. Özelleştirme süreci her ne kadar yavaş olsa da son on yıl içerisinde birçok küçük ve orta ölçekli kamu iktisadi kuruluşu özelleştirilmiştir.

Etiyopya'da GSYH'nin 2021 yılı itibariyle tahminen 99,3 milyar dolara yükseldiği tahmin edilmektedir. 2022 yılı GSYİH tahminleri ise 111,2 milyar dolardır. Etiyopya'nın GSYH'sinin 2019 yılında % 9 ile oldukça yüksek düzeyde artış göstermiş, 2020 yılındaki artış % 6,1, 2021 yılında %6,3 olmuştur. 2022 yılında ise GSYH'nin %3,8 oranında artacağı tahmin edilmektedir.

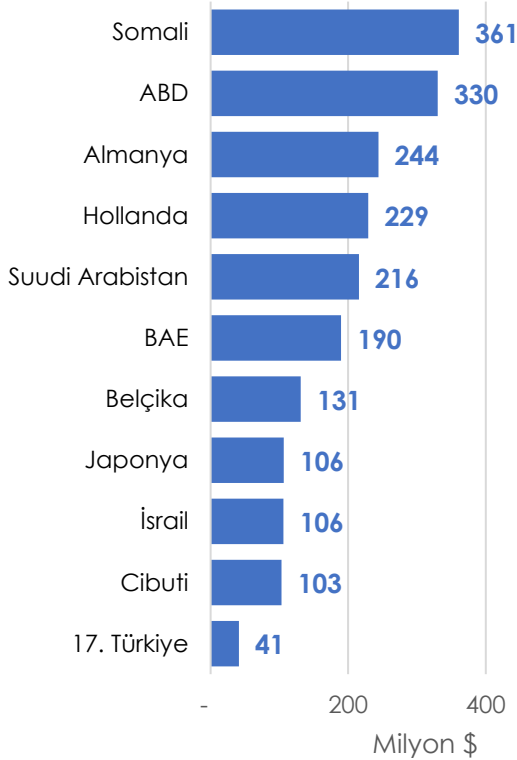
Kaynak: T.C. Ticaret Bakanlığı

II-ETİYOPYA'NIN DIŞ TİCARETİ

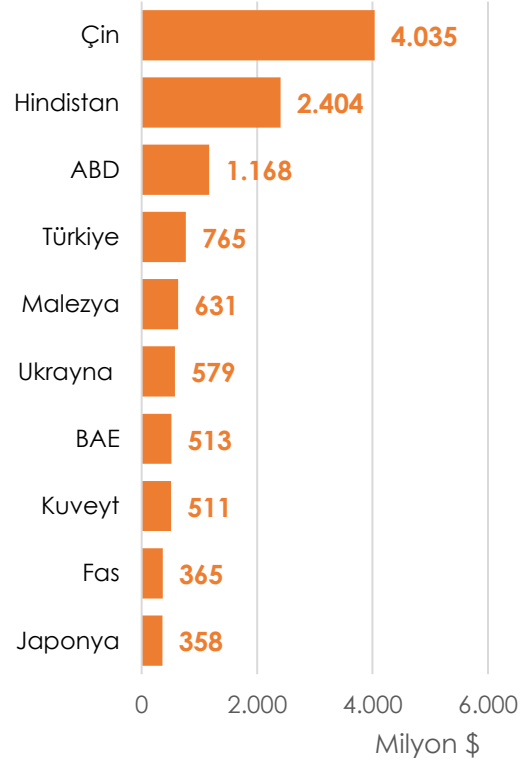
(TradeMap, 2012-2021)



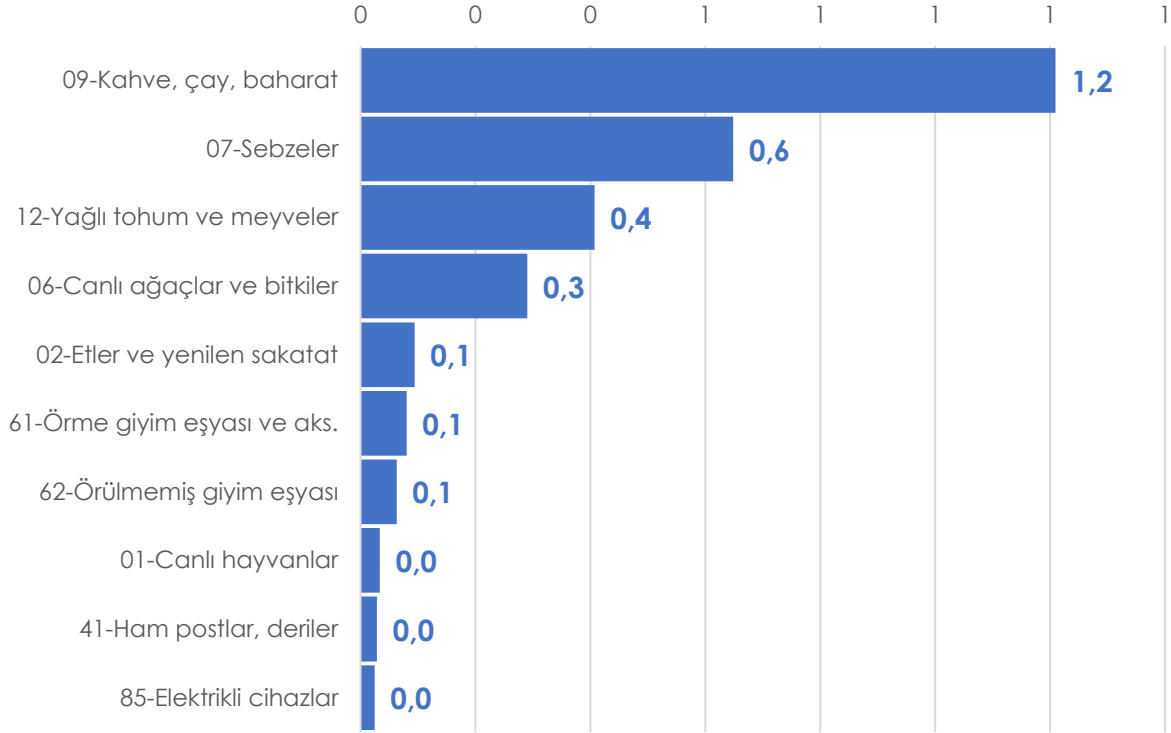
Etiyopya'nın İhracatında İlk 10 Ülke (2021)



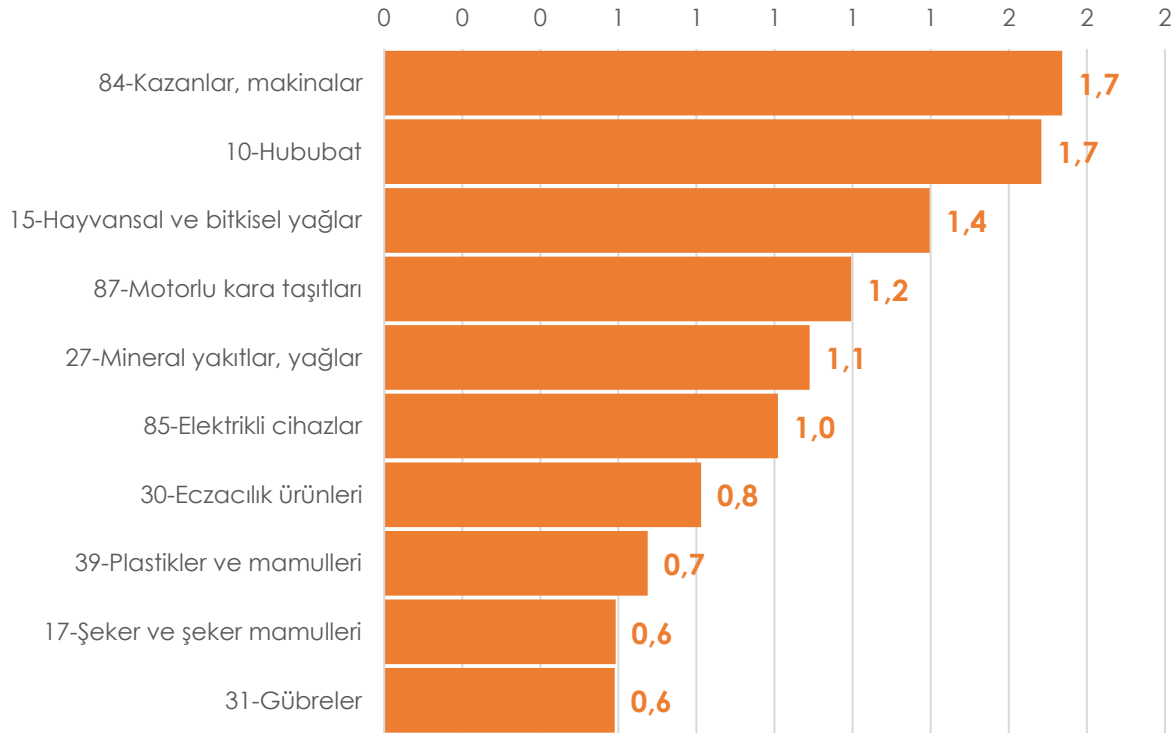
Etiyopya'nın İthalatında İlk 10 Ülke (2021)



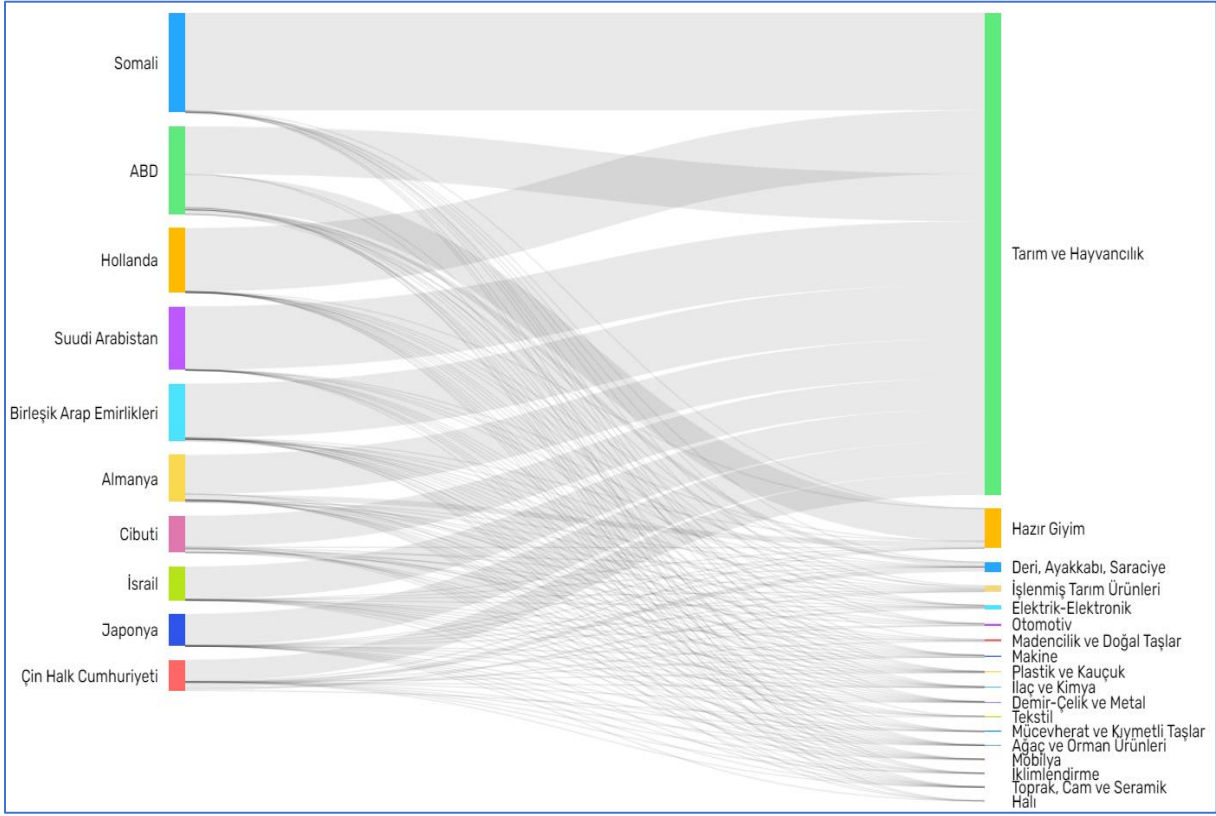
Etioyopya'nın İhracatında İlk 10 Ürün (2021 -milyar \$)



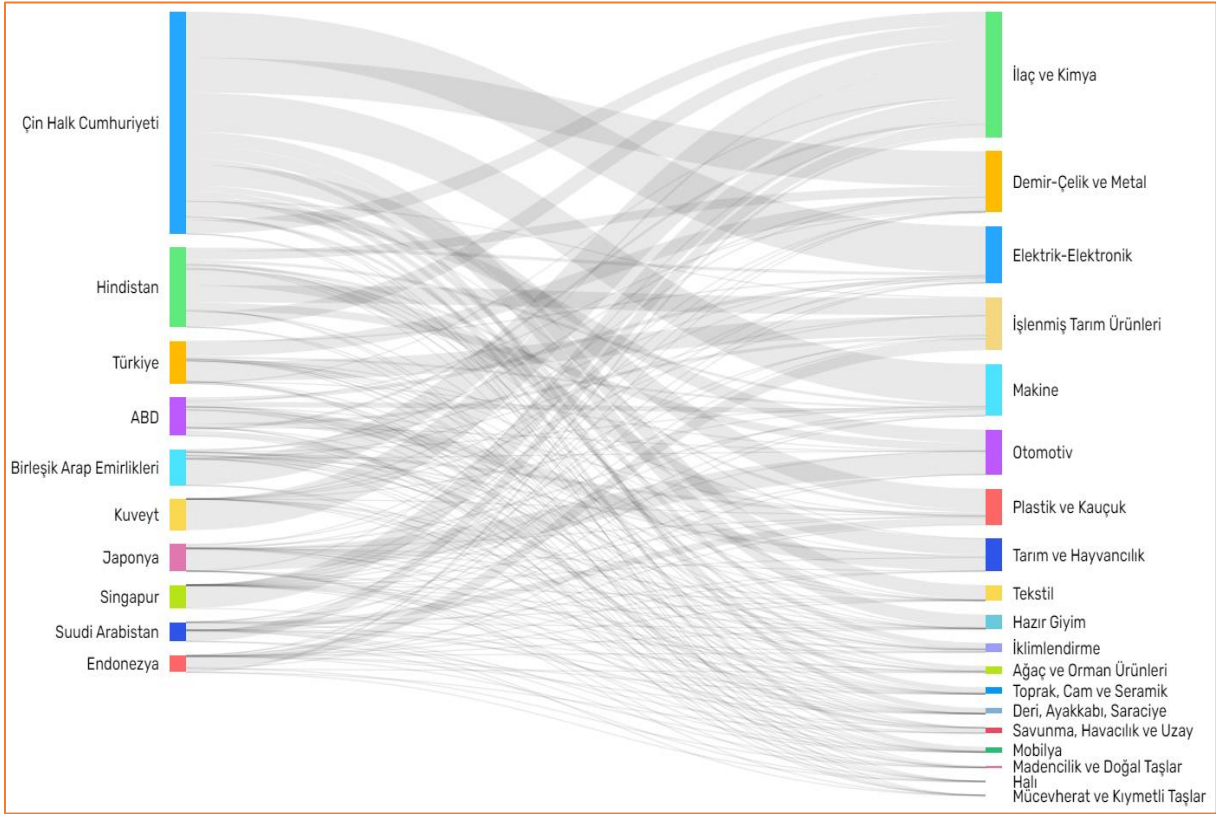
Etioyopya'nın İthalatında İlk 10 Ürün (2021 -milyar \$)



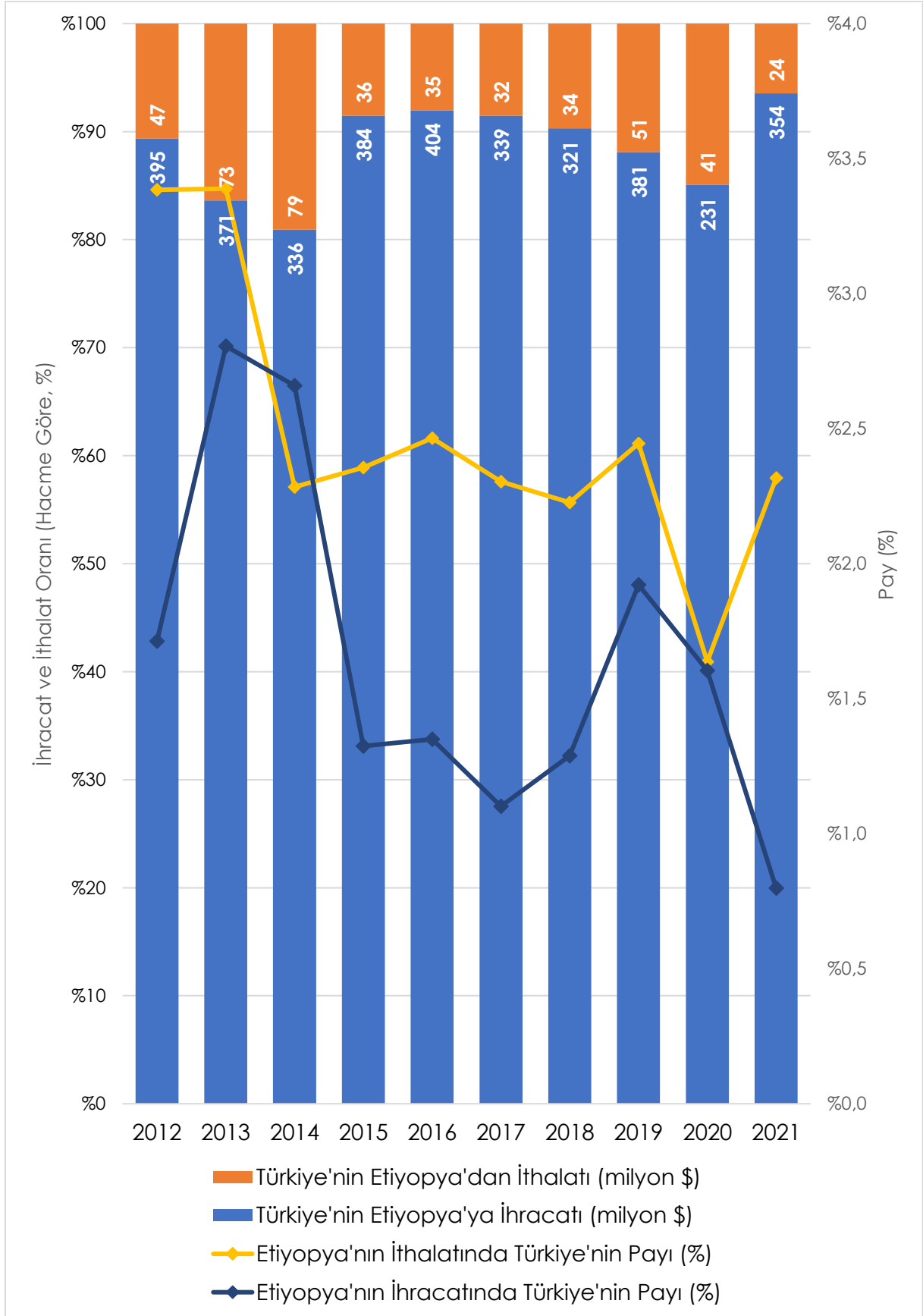
Etiyopya'nın İhracatında Sektörlere Göre Ülkeler (2020)



Etiyopya'nın İthalatında Sektörlere Göre Ülkeler (2020)



III-ETİYOPYA-TÜRKİYE DIŞ TİCARETİ



Etiyopya'ya İhracatımızda Sektörler

(TİM, TÜİK, 2022)

SEKTÖR	2021 (x1000\$)	2022 (x1000\$)	Değişim %
TOPLAM (GTS)	354.348	320.237	%10,7
Çelik	73.334	81.726	%11,4
Savunma ve Havacılık Sanayii	125.904	54.142	-%57,0
Makine ve Aksamları	19.837	34.188	%72,3
Hububat, Bakliyat, Yağlı Tohumlar ve Mamulleri	19.742	23.518	%19,1
Elektrik ve Elektronik	22.300	22.902	%2,7
Kimyevi Maddeler ve Mamulleri	18.542	18.752	%1,1
Hazırgiyim ve Konfeksiyon	5.612	12.097	%115,6
Su Ürünleri ve Hayvansal Mamuller	10.978	11.929	%8,7
Demir ve Demir Dışı Metaller	13.750	10.846	-%21,1
Halı	7.149	10.464	%46,4
Mobilya, Kağıt ve Orman Ürünleri	7.453	9.140	%22,6
Otomotiv Endüstrisi	3.321	8.817	%165,5
Meyve Sebze Mamulleri	8.600	5.638	-%34,4
İklimlendirme Sanayii	5.227	4.412	-%15,6
Tekstil ve Hammaddeleri	3.769	3.791	%0,6
Çimento Cam Seramik ve Toprak Ürünleri	1.742	2.433	%39,7
Deri ve Deri Mamulleri	781	1.981	%153,5
Madencilik Ürünleri	257	408	%58,7
Yaş Meyve ve Sebze	47	263	%457,1
Süs Bitkileri ve Mamulleri	17	220	%1165,2
Diğer Sanayi Ürünleri	51	53	%4,0
Mücevher	67	46	-%31,3
Kuru Meyve ve Mamulleri	6	44	%581,3
Zeytin ve Zeytinyağı	56	30	-%46,4
Fındık ve Mamulleri	-	-	-
Gemi, Yat ve Hizmetleri	-	-	-
Tütün	-	-	-

Etiyopya'dan İthalatımızda Sektörler (TİM, TÜİK, 2022)

SEKTÖR	2021 (x1000\$)	2022 (x1000\$)	Değişim %
TOPLAM	24.408	20.376	-%16,5
Hububat, Bakliyat, Yağlı Tohumlar ve Mamulleri	20.920	14.419	-%31,1
Kimyevi Maddeler ve Mamulleri	719	2.518	%250,2
Tekstil ve Hammaddeleri	1.668	2.399	%43,8
Hazırgiyim ve Konfeksiyon	415	583	%40,5
Fındık ve Mamulleri	-	127	-
Demir ve Demir Dışı Metaller	60	65	%8,3
Madencilik Ürünleri	4	65	%1525,0
Elektrik ve Elektronik	3	54	%1700,0
Süs Bitkileri ve Mamulleri	152	54	-%64,5
Mobilya, Kağıt ve Orman Ürünleri	74	51	-%30,5
Kuru Meyve ve Mamulleri	3	30	%986,1
Mücevher	-	-	-
Meyve Sebze Mamulleri	-	-	-
Su Ürünleri ve Hayvansal Mamuller	-	-	-
Diğer Sanayi Ürünleri	-	-	-
İklimlendirme Sanayii	-	-	-
Çimento Cam Seramik ve Toprak Ürünleri	-	-	-
Otomotiv Endüstrisi	-	-	-
Makine ve Aksamları	-	-	-
Çelik	-	-	-
Deri ve Deri Mamulleri	-	-	-
Savunma ve Havacılık Sanayii	-	-	-
Tütün	-	-	-
Gemi, Yat ve Hizmetleri	-	-	-
Zeytin ve Zeytinyağı	-	-	-
Yaş Meyve ve Sebze	-	-	-
Halı	-	-	-

III-ETİYOPYA'YA İHRACATTA POTANSİYEL

Ürün Grupları Bazında Potansiyeli Yüksek Ürünler

(Ticaret Bakanlığı, Kolay İhracat Platformu)

1	İlaç ve Kimya
292212	Dietanolamin ve tuzları
290315	Etilen diklorür (ISO) (1,2 dikloroetan); doymuş
382477	Kimya ve bağlı sanayilerde kullanılan bromometan (metil bromür) veya bromoklorometan içeren karışımlar
382550	Metal dekapajı için amonyaklı suların, hidrolik sıvıların, fren ve antifriz sıvılarının atıkları
290713	Oktilfenol, nonilfenol ve bunların izomerleri ve tuzları

2	Demir-Çelik ve Metal
721420	Demir/alaşimsız çelikten çubuklar; sıcak haddeme sırasında çentik, yiv, oluk gibi şekil bozuklukları bulunan veya haddelendikten sonra burulmuş
720928	Demir veya alaşimsız çelikten yassı hadde ürünleri; rulo halinde olmayan, soğuk haddelenmiş, kaplanmamış, en \geq 600 mm, kalınlık $<$ 0.5mm
810790	Kadmiyumdan mamuller
720927	Demir veya alaşimsız çelikten yassı hadde ürünleri; rulo halinde olmayan, soğuk haddelenmiş, kaplanmamış, en \geq 600 mm, 0.5mm \leq kalınlık \leq 1mm
721622	Demir veya alaşimsız çelikten T şeklinde profiller; sıcak haddelenmiş veya sıcak çekilmiş, yükseklikleri $<$ 80mm

3	Makine
950621	Rüzgar sörfleri
950651	Tenis racketleri (fileli olsun olmasın)
950640	Masa tenisi için eşya ve malzeme
950661	Tenis topları
950730	Olta makaraları

4	Elektrik-Elektronik
854040	Tek renkli veri-grafik gösterge tüpleri ve fosfor ekran noktaları $<$ 0.4 mm olan renkli veri-grafik gösterge tüpleri
854011	Televizyon alıcıları için katod ışınli renkli görüntü tüpleri [katod ışınli görüntü (video) monitör tüpleri dahil]
854079	Diğer mikro dalga tüpleri (örneğin; klistronlar, seyyar dalga tüpleri, karsinötronlar) (ızgara ile kumanda edilebilen tüpler hariç)
854290	Elektronik entegre devreler için aksam ve parçalar
853710	Elektriğin kontrol/dağıtımı için, 85.35-85.36'daki iki/daha fazla cihazla donatılmış tablo, pano, sayısal kontrol cihazları, vb.; gerilimi \leq 1000 V

5	Tarım ve Hayvancılık
010599	Canlı diğer kümes hayvanları; ağırlık >185 gr
010513	Ördekler; ağırlık <= 185 gr
010594	Tavuklar ve horozlar (Gallus Domesticus türü); ağırlık >185 gr
020210	Büyükbaş hayvanlarının karkas ve yarım karkasları; dondurulmuş
020830	Maymunların eti ve yenilen sakatları (taze, soğutulmuş veya dondurulmuş)

6	Plastik ve Kauçuk
401150	Bisikletlerde kullanılanlar kauçuktan yeni dış lastikler
391740	Borular ve hortumlar için plastikten bağlantı elemanları
961310	Tekrar doldurulamayan gazlı cep çakmakları
392690	Plastikten diğer eşya
401320	Bisikletlerde kullanılanlar kauçuktan iç lastikler

7	Tekstil
540110	Dikiş ipliği; sentetik filamentlerden
580230	Tufte edilmiş mensucat (57.03 pozisyonundaki eşyalar hariç)
580710	Etiketler, armalar ve benzeri eşya; dokunmuş, parça, şerit halinde veya şekline ya da ölçüsüne göre kesilmiş
590110	Zamk veya nişastalı maddelerle sıvanmış mensucat (kitap kapağı, vb. yerlerde kullanılan)
560394	Dokunmamış mensucat; dokumaya elverişli diğer maddelerden, m2 > 150gr

8	Ağaç ve Orman Ürünleri
470500	Mekanik ve kimyasal odun hamuru üretme işlemlerinin birleştirilmesinden elde edilen odun hamurları
440831	Meranti (Koyu Kırmızı, Açık Kırmızı ve Bakau) (tropikal) ağaçlarından kereste; kalınlık <= 6mm
440391	Meşe; yuvarlak/kare şeklinde kabaca yontulmuş, koruyucularla işlem görmemiş
470429	Geniş yapraklı ağaçlardan sülfütlü kimyasal odun hamuru; beyazlatılmış veya yarı beyazlatılmış
480459	Birinci elyaf (kraft) diğer kağıt ve kartonlar; m2 >= 225 gr, kuşe edilmemiş, sıvanmamış

9	İşlenmiş Tarım Ürünleri
200989	Diğer meyvaların suları
160561	Hazırlanmış veya konserve edilmiş deniz hıyarları
220830	Viskiler-alkol derecesi % 80'den az, tağyir edilmemiş
150410	Balık karaciğerlerinin sıvı yağları ve bunların fraksiyonları
151219	Ayçiçeği tohumu ve aspir yağları ve bunların fraksiyonları (ham olanlar HARİÇ)

10	Hazır Giyim
610910	Tişört, fanila, atlet, kaşkorse vb. giyim eşyası; pamuktan (örme veya kroşe)
620443	Kadın/kız çocuk için elbise; sentetik liflerden (örülmemiş veya kroşe olmayan)
620463	Kadın/kız çocuk için pantolon, askılı ve üst ön parçalı tulumlar, kısa pantolonlar, şortlar; sentetik liflerden (örülmemiş veya kroşe olmayan)
611030	Kazaklar, süveterler, hırkalar, yelekler vb. eşya; sentetik veya suni liflerden (örme veya kroşe)
620630	Kadınlar ve kız çocuklar için bluzlar, gömlekler ve gömlek-bluzlar; pamuktan (örülmemiş veya kroşe olmayan)

11	Toprak, Cam ve Seramik
701710	Eritilmiş kuvars veya eritilmiş silisten laboratuvar ve eczane eşyası ile sağlığı koruyucu eşya (taksimatlı veya ölçülü olsun olmasın)
681299	İşlenmiş diğer amyant lifler, amyant ile diğer karışımlar, amyant ve magnezyum karbonat esaslı diğer karışımlar ve bunlardan diğer eşya
701590	Saat camları vb. camlar, numarasız gözlük camları (optik tarzda işlenmemiş) ve bunların imali için içi boş cam küreler ve segmanlar
701322	Kurşun kristalden ayaklı bardak
680423	Bileği taşları, bileği çarkları ve benzerleri; tabii taşlardan

12	Otomotiv
860630	Kendinden hareketli olmayan, yük taşımaya mahsus, kendinden boşaltma tertibatlı vagonlar
860390	Kendinden hareketli diğer demiryolu veya tramvay vagonları
870290	10 veya daha fazla kişi taşımaya mahsus (sürücü dahil) motorlu diğer taşıtlar
870421	Eşya taşımaya mahsus sadece dizel veya yarı dizel motorlu diğer taşıtlar; brüt ağırlığı <= 5 ton
870110	Tek akslı traktörler

13	Madencilik ve Doğal Taşlar
253020	Kieserit, epsomit (tabii magnezyum sülfatlar)
251741	Mermerin granül, parçacık ve tozları
262029	Cüruf, kül ve kalıntı (başlıca içeriği kurşun olan)
252620	Tabii steatit (sabun taşı) ve talk; ezilmiş veya toz haline getirilmiş
250700	Kaolin ve diğer kaolinli killer

14	İklimlendirme
401693	Sertleştirilmemiş vulkanize kauçuktan (gözenekli kauçuktan HARIÇ) conta, rondela ve diğer eşya
841381	Sıvılar için diğer pompalar
841370	Sıvılar için santrifüj pompalar
903210	Termostatlar
848180	Borular, kazanlar, tanklar, depolar ve benzeri diğer kaplar için diğer musluklar, diğer valfler, vb. diğer cihazlar

15	Deri, Ayakkabı, Saraciye
640399	Dış tabanı kauçuktan, plastik maddeden veya terkip yoluyla elde edilen köseleden ve yüzü deriden olup bileği örtmeyen ayakkabılar
410330	Domuzların ham derileri
410210	Koyun ve kuzuların yünü alınmamış ham derileri
640312	Kayak ayakkabıları, kuzey disiplini kayak ayakkabıları ve kar sörfü için ayakkabılar; yüzü deriden, dış tabanı kauçuktan, plastikten veya köseleden
420600	Bağırsak, kursak, mesane ve veterden mamul eşya

16	Mobilya
940510	Avize, tavan ve duvar aydınlatma cihazları (plastik, seramik ve camdan olanlar HARIÇ)
940540	Elektrikli diğer aydınlatma cihazları
940360	Ahşaptan diğer mobilyalar
940130	Yüksekliği ayarlanabilen oturmaya mahsus döner koltuk ve sandalyeler
940161	Ahşap iskeletli oturmaya mahsus içleri doldurulmuş, kaplanmış diğer mobilyalar

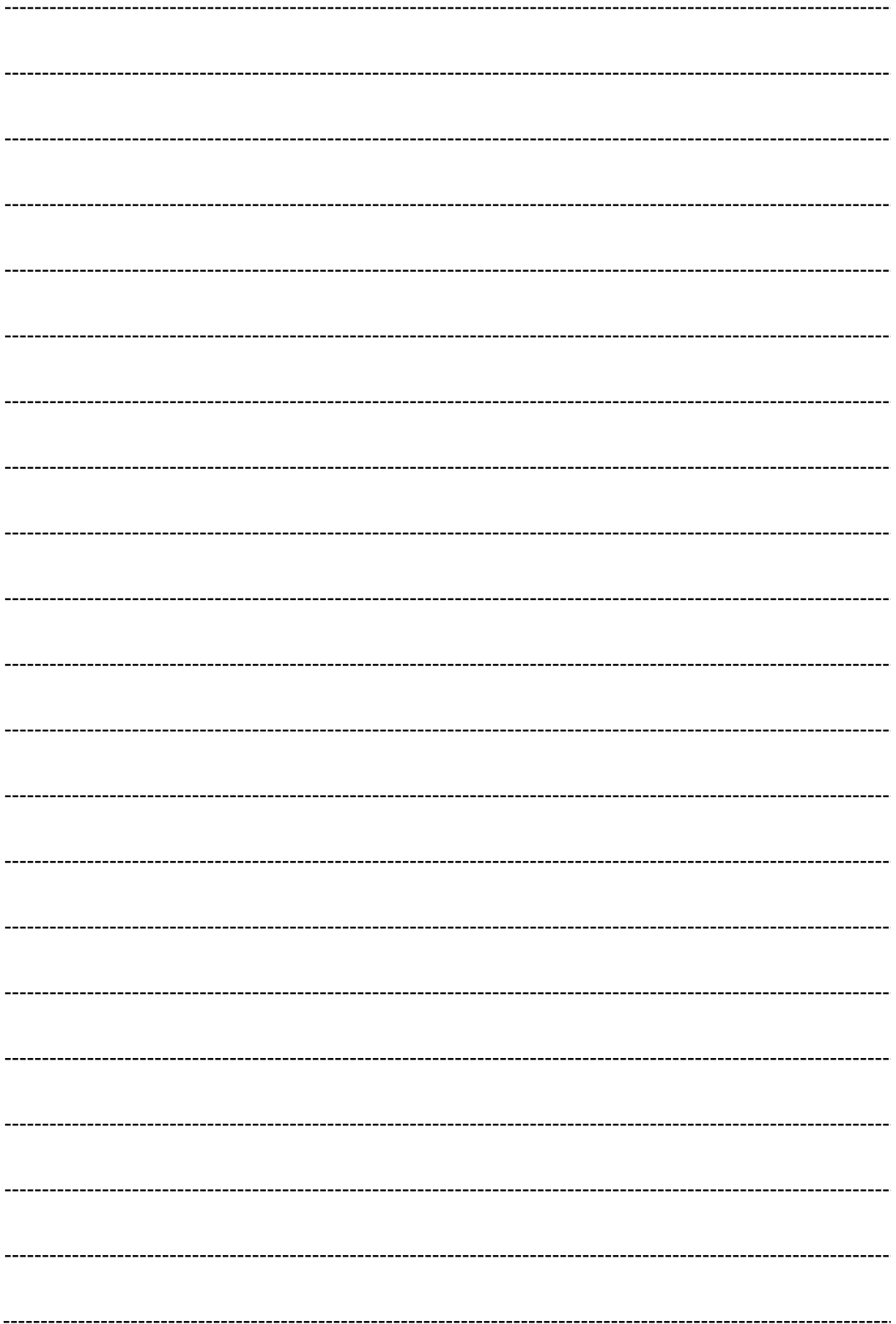
17	Halı
570242	Dokunmuş halılar ve yer kaplamaları; sentetik ve suni dokumaya elverişli maddelerden, hav yapısında, hazır eşya halinde olan, tuftte/floke edilmemiş
570220	Dokunmuş yer kaplamaları; Hindistan cevizi (koko) liflerinden, tuftte veya floke edilmemiş
570500	Diğer halılar ve dokumaya elverişli maddelerden diğer yer kaplamaları
570291	Dokunmuş halılar ve yer kaplamaları; yün veya ince hayvan kıllarından, hav yapısında olmayan, hazır eşya halinde olan, tuftte veya floke edilmemiş
570250	Dokunmuş halılar ve yer kaplamaları; dokumaya elverişli maddelerden, hav yapısında olmayan, hazır eşya halinde olmayan, tuftte veya floke edilmemiş

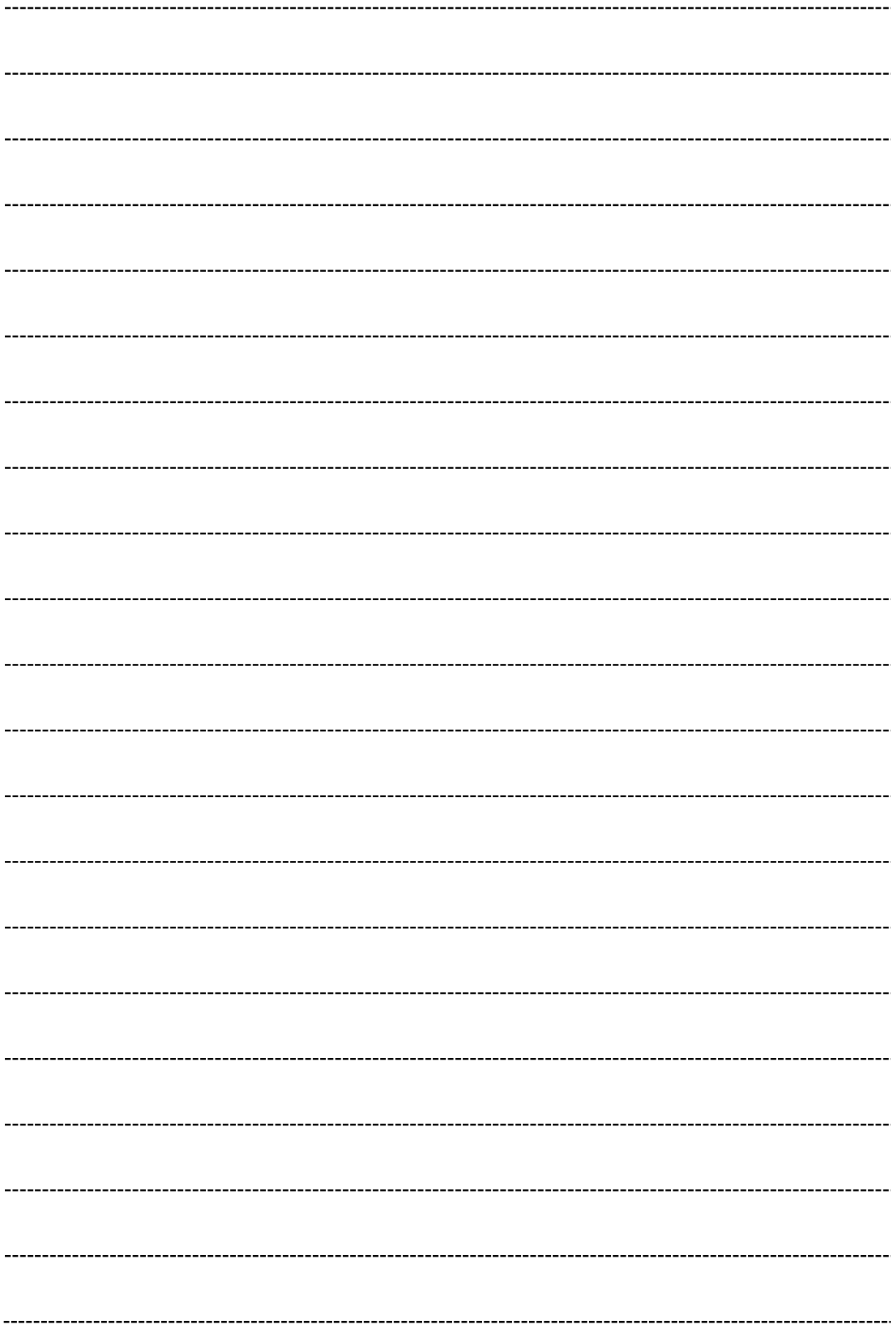
18	Mücevherat ve Kıymetli Taşlar
710900	Altın kaplamalı gümüşler veya adi metaller (işlenmemiş veya yarı işlenmiş)
711719	Adi metalden taklit diğer mücevherci eşyası; kıymetli metallerle kaplanmış olsun olmasın
710691	Gümüş (altın veya platin yaldızlı gümüş dahil); işlenmemiş
710610	Pudra halinde gümüş (altın veya platin yaldızlı gümüş dahil)
710391	Yakut (rubi), safir, zümrüt; başka şekilde işlenmiş

19	Savunma, Havacılık ve Uzay
852610	Radar cihazları
852692	Uzaktan kumanda etmeye mahsus telsiz cihazları
930200	Revolverler ve tabancalar (93.03 veya 93.04 pozisyonundakiler hariç)
880330	Uçak ve helikopterlerin diğer aksam ve parçaları
840729	Deniz taşıtları için kıvılcım ile ateşlemeli içten yanmalı doğrusal veya döner pistonlu motorlar (patlamalı motor); dıştan takma olanlar HARIÇ

Notlar

1. Bilgi notuna konu ülkenin dış ticaret verileri ile Türkiye'nin ilgili ülke ile karşılıklı ticaret verileri arasındaki uyumsuzluklar veri açıklama politikalarındaki farklılıklardan ve ülkelerin kamuoyu ile paylaşmadığı gizli verilerden kaynaklanmaktadır.
2. İhracat tutarı FOB bedeli üzerinden, ithalat tutarı ise CIF bedeli üzerinden hesaplanmaktadır.
3. Bu bilgi notu güvenilir olduğuna inanılan kamuya açık kaynaklardan elde edilen bilgiler kullanılmak suretiyle, sadece bilgilendirme amacıyla hazırlanmıştır. Türkiye İhracatçılar Meclisi bu notta yer alan bilgi, görüş ve değerlendirmelerin doğru, değişmez ve eksiksiz olması konusunda herhangi bir şekilde garanti vermemektedir. Bu not ve içindeki bilgilerin kullanılması nedeniyle doğrudan veya dolaylı olarak oluşacak zararlardan Türkiye İhracatçılar Meclisi hiçbir şekilde sorumluluk kabul etmemektedir.





TİM **TÜRKİYE**
İHRACATÇILAR
MECLİSİ

TİM Ekonomik Arařtırmalar
www.tim.org.tr